

**團名:** 日月潭・阿里山三天二夜觀光

**團號:** TW3A

**行程路線:** 台北/ 埔里/ 日月潭/ 阿里山國家風景區/ 嘉義/ 鹿港/ 台北

**出發日期:** 每星期二出發 (AM 08:00~09:00)

**集合地點:** 飯店大廳

**費用:** 大人 \$397.00 / 兒童 \$ 338.00

**行程特色(介紹):**

- 台灣最知名景點日月潭，湖面山景環繞，如詩如畫的夢幻美景。
- 阿里山五大奇景：千變萬化的日出、浩瀚無垠的雲海、絢麗多彩的晚霞、鬱鬱參天的森木及聞名世界的森林火車，聞名國際。帶您領略阿里山的美。
- 特選台灣必遊景點、台灣道地人文風情。
- 專業中英文導遊全程親切服務。

**住宿安排(酒店):**



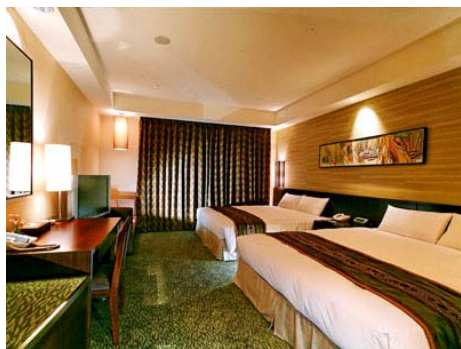
**日月潭 雲品酒店 5\***

日月潭雲品酒店位於日月潭畔，

為日月潭內第一家擁有天然溫泉 SPA 的頂級休閒度假酒店。

酒店立於日月潭的北側半島上，全館面湖向皆以大型落地窗帷幕，直接引進日月潭自然美景，無阻隔的空間設計更提供旅客最大的視覺空間映像，讓貴賓們全天候都能愉悅地擁抱大自然，享受大自然豐富多變的景貌。

酒店網址: [www.fleurdechinehotel.com](http://www.fleurdechinehotel.com)



**嘉義 耐斯王子飯店 4\***

耐斯王子大飯店是彰雲嘉地區第一座擁有日本王子大飯店高標準管理系統及服務品質國際觀光旅館。

嘉義耐斯王子大飯店將阿里山原住民及嘉義交趾陶之地方文化語彙，以現代化之表現手法，融合於內裝設計，以創造文化主題旅館之整體意象。

酒店網址: <http://niceprince.hotel.com.tw/>

**行程內容:**

**第一日:** 飯店集合出發 /前往南投 /埔里(文化藝術天堂) /日月潭 /文武廟 /德化社 /慈恩塔 /玄奘寺

**住宿:** 日月潭 雲品酒店 或同級

**日月潭:** 日月潭位於台灣本島中央南投縣的魚池鄉，是台灣最大的淡水湖泊，也是最美麗的高山湖泊。潭面以拉魯島為界，東側形如日輪，西側狀如月鉤，故名日月潭。日月潭的美，從早晨到黃昏，從春夏到秋冬，無論風和日麗或煙雨迷濛，都迴盪著綺麗的風姿，令人百看不厭、讚嘆不絕！日月潭潭面清澈碧綠，群山環抱，山水輝映，風光旖旎，更擁有獨特的人文資源，為台灣地區最負盛名且最具發展潛力之國家風景區，在國內外皆享有盛名。

**文武廟:** 文武廟位於日月潭北邊山腰處，其由來與日月潭興建史有關。西元 1932 年，日月潭建壩儲水後，當時潭畔有龍 鳳宮，北吉巷有益化堂兩廟，有鑑於潭水過高將漫淹二廟，於是決議遷廟，在地方人士的奔走下，於西元 1934 年將兩廟合一，即為文武廟的前身。

**德化社:** 現德化社是邵族、泰雅族與漢族共居，村內有藝品店、餐廳與旅館等。每年八月十五日前後，這裡的邵族會舉行盛大的祭典，屆時整族全員出動，遊客若選擇此時光臨，當可一飽邵族迷人的風情。

**慈恩塔:** 此塔乃先總統 蔣公為感念母恩偉大而建於民國六十年元月，期以昭示國人，克盡孝道，永懷慈恩。建成後，塔高聳入天，儼然成為日月潭著名的地標建築。

**玄奘寺:** 該寺建於民國五十四 (一九六五年，前臨拉魯島(光華島)，後依青龍山，地理風水稱該寺佔「青龍戲珠」寶地，廟分兩層，分別供奉玄奘舍利子與釋迦牟尼佛金身。



第二日: 日月潭 / 阿里山國家風景區 / 阿里山 / 嘉義

住宿: 嘉義耐斯王子飯店 或同級

**阿里山國家風景區:** 相傳於 250 年以前, 有一位名為阿巴里的鄒族酋長曾隻身來此打獵, 滿載而歸後, 常帶族人來此, 族人為感念他, 便以其名為此命名。其實阿里山共由十八座高山組成, 屬於玉山山脈的支脈, 隔同富溪與玉山主峰相望, 現在新中橫公路已將阿里山與玉山風景區串連起來。日出、雲海、晚霞、森林與高山鐵路, 合稱阿里山五奇, 而鄒族原住民人文資源更增其觀光魅力。

**嘉義:** 嘉義縣倚山面海, 是臺灣所有縣市中, 唯一擁有三大國家風景區的縣分: 阿里山國家風景區管理處、雲嘉南濱海國家風景區管理處及西拉雅國家風景區管理處, 坐擁山色、平原、海景等不同的壯麗與遼闊。



第三日: 嘉義 / 鹿港小鎮 / 搭車或乘火車回台北 送回飯店

**彰化鹿港:** 鹿港原名鹿仔港, 隸屬台灣彰化縣, 是個洋溢著文化氣息的傳統古都, 開發歷史悠久, 文風鼎盛, 為台灣三百年史中的一個歷史重鎮。關於鹿仔港地名的由來, 據說是因台灣中部昔日多鹿, 鹿港為鹿群經常聚集之地, 從荷蘭據台至清初, 鹿群遍佈, 鹿的買賣非常興盛, 故漢人便稱此地為鹿仔港。

清朝時, 鹿港迅速發展成為中部地區最具發展潛力的城鎮, 時人並以"一府、二鹿、三艋舺"譽之, 便可窺見當時風光景況。



注意事項:

- 所有節目安排按當地狀況決定, 因天氣原因本公司有權適時調整遊覽安排, 並且公司保留最終決定和解釋權。
- 費用包含全程巴士交通, 酒店住宿兩晚, 酒店早餐
- 費用不包含個人花費及小費 (建議每人每天 10 元)
- 價格以雙人房為準, 單人房須補價差\$126.00
- 以上行程最低兩人成行

新象旅遊 626-821-5968